



Milé rodiny,

projekt Rodinných pasů má v Pardubickém kraji již téměř desetiletou tradici. O jeho oblibě svědčí stále narůstající počet slevových karet, kterých v letošním roce využívá již více než 11 000 rodin. Také se zvyšuje počet poskytovatelů slev, jejichž počet na území Pardubického kraje přesáhl 600.

Vedle Rodinných pasů podporujeme od loňského roku v Pardubickém kraji také tzv. Senior Pasy, které osobám starším 55 let nabízí možnost aktivního trávení volného času i výhodných slev.

Oba projekty se budeme snažit dále rozvíjet tak, aby se zvýšila nabídka zajímavých akcí, tipů na výlety a slev. Věřím, že k tomu přispěje i spolupráce s novým partnerem, Českou radou dětí a mládeže, který pro Pardubický kraj tyto aktivity zajišťuje.

S přáním krásného roku 2017

Pavel Šotola, radní Pardubického kraje  
pro sociální péči a neziskový sektor

### NOVÁ INFOLINKA



Od 1.1. 2017 mají Rodinné pasy v Pardubickém kraji novou infolinku:

**+420 604 382 500**

Nadále platí e-mailový kontakt  
pardubice@rodinnepasy.cz

Veškeré informace jsou uvedeny  
na webu RP spolu s dalšími aktualitami.

### PŘEDSTAVENÍ NOVÉHO PROVOZOVATELE RODINNÝCH PASŮ V PARDUBICKÉM KRAJI



Od ledna 2017 se o servis Rodinných pasů v Pardubickém kraji Česká rada dětí a mládeže (ČRDM). Ta byla založena v červenci 1998 osmi sdruženími dětí a mládeže. Dnes sdružuje 99 členských organizací (mezi nimi většinu celostátních organizací dětí a mládeže), představujících kolem 200 000 individuálních členů. Členy ČRDM jsou sdružení velmi malá i ta největší, včetně deseti krajských rad mládeže. V minulosti byla například pořadatelem přehlídky sdružení dětí a mládeže a středisek volného času v Pardubickém kraji Bambiriáda a v Pardubickém kraji realizovala projekt na podporu cestovního ruchu Turistické oblasti Chrudimsko-Hlinecko. Více o ČRDM naleznete na stránkách www.crdm.cz.

Česká rada dětí a mládeže provozuje také portál ADAM.cz. Ten přináší informace o aktivitách pro volný čas a vzdělávání dětí a mladých lidí. Dále slouží jako informační zdroj pro pracovníky sdružení. V neposlední řadě je portálem pro informace ze sdružení (pro novináře, rodiče a další zájemce).

### V ÚNORU NA LYŽE S RODINNÝMI PASY

- **LYŽAŘSKÁ ŠKOLA  
SKIRESORT BUKOVÁ HORA  
- ČENKOVICE, Čenkovice**

Sleva pro držitele karet  
Rodinných pasů:

**5 %** na lyžařskou školu

- **LYŽAŘSKÁ ŠKOLA  
- SKIRESORT BUKOVÁ HORA  
- ČERVENÁ VODA  
Mlýnický Dvůr 8, Králíky**

Sleva pro držitele karet RP:

**5 %** na lyžařskou školu

### PLATNOST KARET RODINNÝM PASŮ S LOGEM SPHERE POKRAČUJE!

Máte-li na své kartě Rodinných pasů uvedené logo SPHERE s vyznačeným datem platnosti u tohoto loga (viz obrázek), kartu není potřeba měnit. Její platnost trvá i nadále – až do dovršení plnoletosti všech dětí uvedených na kartě.

Jediná změna, která se držitelů karet Rodinných pasů s logem sítě SPHERE týká je, že její držitel již nemůže čerpat slevy v rámci sítě SPHERE.

Čerpání slev v síti Rodinných pasů je zachováno v plném rozsahu. Seznam poskytovatelů slev naleznete na [www.rodinnepasy.cz](http://www.rodinnepasy.cz)



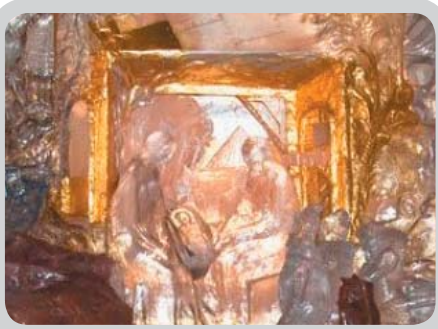
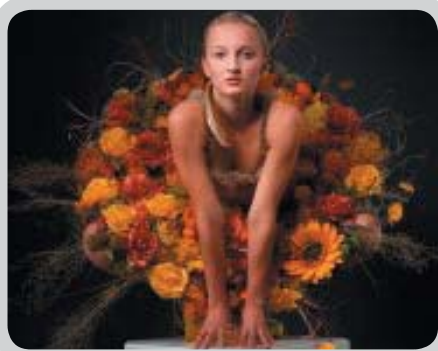


## ÚNOROVÁ NÁVŠTĚVA VE VÝCHODOČESKÉM MUZEU V PARDUBICÍCH

**Sleva pro držitele karet  
Rodinných pasů:**

Navštivte Východočeské muzeum  
v Pardubicích, kde s kartou Rodin-  
ných pasů získáte

**25 %** na rodinné vstupné  
do celého zámku.



### AKTUÁLNÍ VÝSTAVY

#### MAGIE ŽENY MEZI KRÁSOU SKLA

**Prodlouženo do 14. 5. 2017**

Výstava umístěná v expozici skla představuje rozměrné fotografie přiná-  
šející magii a tajemnou krásu ateliérově stylizovaných portrétů a figurálních  
kompozic. Autor Vlastimil Beránek je sochař – sklář, tvůrce monumentálních  
skleněných plastik. Fotografie je jeho další výtvarnou aktivitou. Záměr umístit  
fotografická díla do expozice skla je experimentem s vnímáním různých výrazů  
uměleckých poloh.

V podtextu je jemná hra se skutečností, že řada fascinujících charakte-  
rik skla je současně pojmenováním vlastností, které jsou předmětem obdivu  
k ženskosti: Elegance a harmonie, schopnost zářit vnitřním světlem i mít ta-  
jemně temné hlubiny, vláčná tvárnost a současně i nepoddajnost, křehkost  
a zranitelnost, ale i nebezpečnost a možnost zraňovat... Výstava je příležitostí  
k jedinečnému emotivnímu zážitku.

### EXPOZICE

#### RYTÍŘSKÉ SÁLKY PARDUBICKÉHO ZÁMKU

V rytířských sálech 1. patra zámku se dochovaly cenné raně renesanční malby.  
Podle přání může návštěvník absolvovat prohlídku sálů s výkladem průvodce.

#### KŘIŠTÁLOVÝ BETLÉM

Monumentální, tři a půl tuny vážící plastika je emotivně působícím dílem, kte-  
rým spolu se světlem jako by prostupovala tajemnost duchovního prožitku.  
Prohlídka betlému je součástí prohlídky rytířských sálů.

#### HISTORICKÁ EXPOZICE „PARDUBICE – PŘÍBĚH MĚSTA“

Expozice ukáže nejstarší dějiny Pardubic až po vznik Československé re-  
publiky v roce 1918. Z období renesance a doby pánu z Pernštejna uvidí-  
te pozůstatky dřevěného perňštejnského potrubí, měšťanský terakotový  
portál i model tehdejší podoby hradu Kunětická hora. Věžní hodinový stroj  
z pardubického zámku a barokní hodiny pardubického hodináře Bielauscha  
zastupují období baroka a třicetileté války. Z 19. století ukážeme ruchadlo  
bratranců Veverkových, kolo Vincence Chomráka nebo pokoj barona Artura  
Krause. Expozice připomene také významné osobnosti neodmyslitelně spjaté  
s městem.

### UVÍTALI BYSTE NĚKDE SLEVOU?

Každá rodina má velmi dobře zma-  
pované okolí a jistě ví, kde uplatní  
Rodinné pasy. A možná je někde  
ještě neznají a vy byste uvítali, kdy-  
by poskytovali slevy. Napište nám  
na [pardubice@rodinnepasy.cz](mailto:pardubice@rodinnepasy.cz) tipy  
na poskytovatele služeb a prodejce.  
My je oslovíme a zkusíme dohod-  
nout slevy ☺.





## ARCHEOLOGICKÁ EXPOZICE „PROTI PROUDU ČASU“

Expozice vás provede od raného středověku až po dobu pravěkého osídlení v našem regionu. Cestu zahájíte v 10. století, době sv. Václava a budete se vracet proti proudu času přes období Germánů a Keltů až k nejstarším zemědělcům a lovcům mamutů. Součástí expozice je i hmatová stezka.

## EXPOZICE ČESKÉ SKLÁŘSKÉ TVORBY

První část expozice je věnována průřezu historickou sklářskou produkcí od 15. do počátku 20. století. Větší část sálu je věnována fenoménu tzv. ateliérové sklářské tvorby – originálním autorským dílům od 30. let 20. století po současnost.

## EXPOZICE ORBIS PICTUS

V prostorách severního křídla zámku je otevřena stálá výstava pohlednic. Expozice vychází z výjimečně rozsáhlého fondu původně soukromé sbírky paní Květuše Veselé ze Svitav, který představuje jedinečný doklad vývoje pohlednic na území dnešní České republiky, a to od nejstarší emise korespondenčních lístků v Rakousko-Uhersku 1869 až do současnosti.

## EXPOZICE ZBRANÍ

V expozici jsou palné i chladné zbraně vystaveny přibližně ve vyrovnaném poměru od nejstarších až po moderní. Návštěvníci si mohou na funkčních replikách vyzkoušet fungování mechanismů některých zbraní. V tomto směru je naše expozice evropským unikátem.

## NUMISMATICKÁ EXPOZICE PENÍZE V ČECHÁCH 1520–1620

### Kabinet mincí a medailí Zdeňka Kolářského

Numismatická expozice je umístěna v renesančních sálech východního křídla zámku. Návštěvníkům nabízí systematický přehled českých mincí od konce středověku do třicetileté války. Vedle honosných stříbrných tolarů a zlatých dukátů, ražených k reprezentačním nebo obchodním účelům, jsou v expozici přiblíženy i ty druhy domácích a zahraničních mincí, kterými se tehdy skutečně v Čechách běžně platilo.

Od ledna 2015 je součástí expozice i „Kabinet mincí a medailí Zdeňka Kolářského“, kde mohou návštěvníci zhlédnout reprezentativní ukázkou autorova medailérského díla od šedesátých let 20. století do současnosti.

## PŘÍRODA VÝCHODNÍHO POLABÍ

Expozice představí návštěvníkům všechny hlavní typy prostředí a krajiny širšího okolí Pardubic. Prostřednictvím velkoformátových fotografií, dioramat, textových tabulí a zvukových záznamů seznámí s druhy živočichů i rostlin, s problematikou vývoje krajinných typů, ochrany přírody a vlivu člověka na ni v historii i v současnosti. Součástí expozice je rovněž výukový program pro školy.

## KRYT V RENESANČNÍCH VALECH

Možnost prozkoumat neznámý prostor mají návštěvníci každou sobotu v 10.00 a v 15.00 hodin. Z důvodu omezené kapacity je třeba vstupenku včas telefonicky rezervovat na čísle 466 799 271. Více na [www.vcm.cz](http://www.vcm.cz)

## KDYŽ NEBUDE SNÍH, ZAJDĚTE SE VYKOUPAT SE SLEVAMI RODINNÝCH PASŮ

### KRYTÝ PLOVECKÝ BAZÉN CHRUDIM

V Průhonech 503, 537 03 Chrudim

#### Sleva pro držitele karet Rodinných pasů:

**100 %** na 2. hodinu při  
zakoupení hodinového vstupného

### KRYTÝ PLOVECKÝ BAZÉN SVITAVY

Riegrova 5, 568 02 Svitavy

#### Sleva pro držitele karet Rodinných pasů:

po předložení RP a ověření  
totožnosti zvýhodněné vstupné  
pro rodiče děti **50,- Kč/osobu**,  
pro děti do 6 do 15 let za 15,- Kč.

### KRYTÝ PLOVECKÝ BAZÉN VYSOKÉ MÝTO

Husova 117, 566 01 Vysoké Mýto

#### Sleva pro držitele karet RP:

**10 %** na vstup

